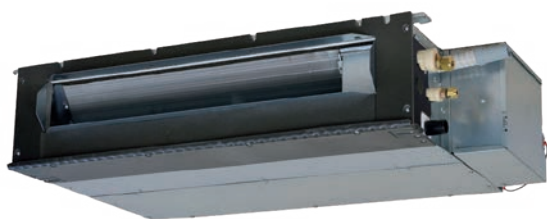


UNITÀ INTERNE

CANALIZZABILE A BASSA PREVALENZA

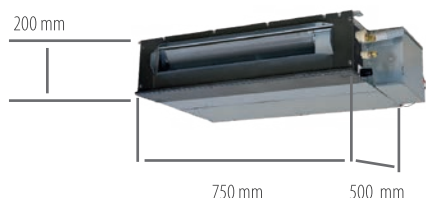


7 taglie di potenza

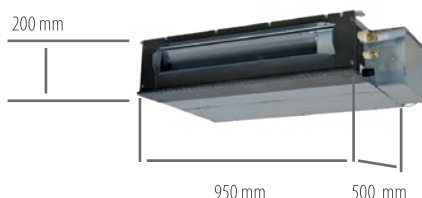
- (1,50~7,10 kW)
- Ideale per soluzioni applicative in alberghi, ospedali e piccoli uffici
- Kit opzionale filtri: UT-FL1EF (FDUT 15~36); UT-FL2EF (FDUT 45~56); UT-FL3EF (FDUT 71)
- Flangia per canalizzazione: UT-SAT1EF (FDUT 15~36); UT-SAT2EF (FDUT 45~56); UT-SAT3EF (FDUT 71)
- "Human sensor": LB-KIT2

FDUT 15-71 KXE6F-E

DIMENSIONI COMPATTE



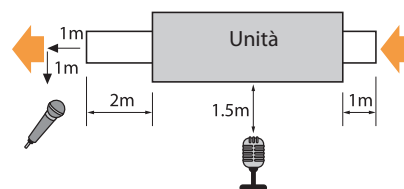
modelli FDUT 15, 22, 28, 36 KXE6F-E



modelli FDUT 45, 56 KXE6F-E

MASSIMA SILENZIOSITÀ

Molto silenziosi: solo 22 dB(A) per i modelli da 1,50~2,80 kW



Modello		FDUT 15 KXE6F-E	FDUT 22 KXE6F-E	FDUT 28 KXE6F-E	FDUT 36 KXE6F-E	FDUT 45 KXE6F-E	FDUT 56 KXE6F-E	FDUT 71 KXE6F-E
		Ripresa posteriore						
Capacità nominale Raff.	kW	1,50	2,20	2,80	3,60	4,50	5,60	7,10
Capacità nominale Risc.	kW	1,70	2,50	3,20	4,00	5,00	6,00	8,00
Alimentazione		220-240V~ 50Hz						
Potenza assorbita Raff.	kW	0,06 - 0,06	0,07 - 0,07	0,07 - 0,07	0,07 - 0,07	0,08 - 0,08	0,08 - 0,08	0,08 - 0,08
Potenza assorbita Risc.	kW	0,06 - 0,06	0,07 - 0,07	0,07 - 0,07	0,07 - 0,07	0,08 - 0,08	0,08 - 0,08	0,07 - 0,07
Corrente nominale Raff.	A	0,27 - 0,27	0,28 - 0,25	0,28 - 0,25	0,32 - 0,29	0,36 - 0,33	0,38 - 0,35	0,42 - 0,42
Corrente nominale Risc.	A	0,27 - 0,27	0,29 - 0,25	0,29 - 0,25	0,33 - 0,28	0,34 - 0,32	0,35 - 0,33	0,46 - 0,46
Livello pressione sonora	dB(A)	Hi 28 Me 26 Lo 22			Hi 33 Me 30 Lo 26	Hi 34 Me 32 Lo 28	Hi 35 Me 33 Lo 30	Hi 35 Me 31 Lo 28
Livello potenza sonora	dB(A)	52			57	58	59	
Dimensioni esterne (HxLxP)	mm	200x750x500			22	200x950x500		220x1150x565
Peso netto	kg	21			22	25		31
Circuito frigorifero/Scambiatore di calore		Tubi alettati e scanalati internamente						
Controllo del refrigerante		Valvola di espansione elettronica						
Trattamento aria/ventilatori tipo e quantità		Ventilatore centrifugo x 2				Ventilatore centrifugo x 3		Ventilatore centrifugo x 4
Motore		14				38		100
Metodo di avviamento		Diretto, in linea						
Portata d'aria (standard)	m³h	Hi 360 Me 300 Lo 240	Hi 450 Me 360 Lo 300		Hi 510 Me 420 Lo 330	Hi 690 Me 540 Lo 420	Hi 750 Me 540 Lo 432	Hi 960 Me 780 Lo 570
Pressione statica	Pa	St. 10 Max 35				St. 10 Max 50		
Ingresso aria di rinnovo		Non Possibile						
Filtro aria e quantità		UT-FL1EF (Opzionale)				UT-FL2EF (Opzionale)		UT-FL3EF (Opzionale)
Assorbimento urti e vibrazioni		Manicotto in gomma (per motore ventilatore)						
Isolamento termico ed acustico		Schiuma di poliuretano						
Dispositivi di controllo		Filocomando RC-E5 Opzionale; RCH-E3 Opzionale; RCN-KIT4-E2 Opzionale; RC-EX3 Opzionale						
Controllo temperatura ambiente		Termostato a controllo elettronico						
Dispositivi di sicurezza		Protezione per sovrattensione del motore ventilatore; Termostato di protezione anti brina						
Diametro tubazioni frigorifere		Lato gas ø9,52 (3/8")		Lato liquido ø6,35 (1/4")			Lato gas ø12,7 (1/2")	
Metodo di giunzione		a cartella						
Refrigerante		R410A						
Pompa di scarico		Integrata						
Scarico condensa		Collegabile con VP25						
Isolamento tubazioni		Necessario (su entrambi i lati, liquido e gas)						
Accessori		Kit di montaggio, UT-SAT1EF (Flangia)			Kit di montaggio, UT-SAT2EF (Flangia)		Kit di montaggio, UT-SAT3EF (Flangia)	